

Guide d'authentification pour le logiciel ArcGIS Pro (étudiants)

Mise à jour : 2022-04-28

Créé par : gsg@uottawa.ca

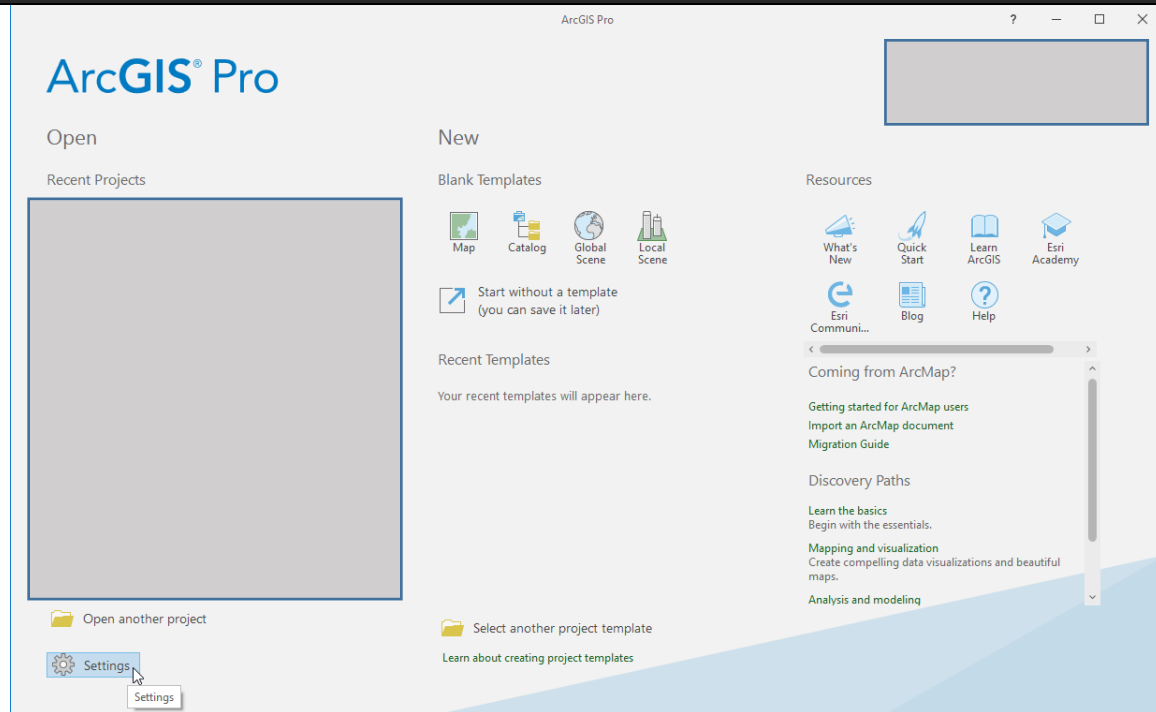
Avant d'utiliser ce guide :

- Ce guide est pour les étudiants(es) actuels(elles) de l'Université d'Ottawa qui ont besoin d'authentifier leur logiciel ArcGIS Pro.
- Pour obtenir des renseignements sur comment installer ArcGIS Pro, voir : <https://uottawa.libguides.com/c.php?g=715386&p=5100772#ArcGIS%20Pro>

Étapes pour authentifier le logiciel ArcGIS Pro

1. Lancez ArcGIS Pro, cliquez sur *Settings* en bas à gauche.

Notez que si c'est la première fois que vous authentifier votre logiciel ArcGIS Pro, vous pouvez passer à l'étape 5 de ce guide.



2. Cliquez sur l'onglet *Licensing* dans le menu à la gauche, ensuite sur « Configure your licensing options » en bas.

ArcGIS Pro

Licensing

ArcGIS Pro Single Use License

Name	Licensed	Expires
Basic	No	N/A
Standard	No	N/A
Advanced	Yes	2022-05-13

Esri Extensions

Name	Licensed	Expires
3D Analyst	Yes	2022-05-13
Aviation Airports	Yes	2022-05-13
Aviation Charting	Yes	2022-05-13
Bathymetry	Yes	2022-05-13
Business Analyst	No	N/A
Data Interoperability	Yes	2022-05-13
Data Reviewer	Yes	2022-05-13
Defense Mapping	Yes	2022-05-13
Geostatistical Analyst	Yes	2022-05-13

Settings

Show license expiration warning messages.

[Configure your licensing options](#)

[Manage your data licensing](#)

[Learn more about licensing](#)

3. Choisissez « Named User License » comme *License Type* et sélectionnez « ArcGIS Online » dans la section *Configure your licensing options*. Cliquez sur OK.

Licensing

Configure Authorization

Select your authorization type from the drop-down list below:

License Type: [Learn More](#)

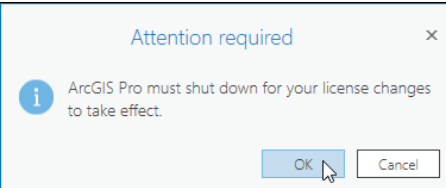
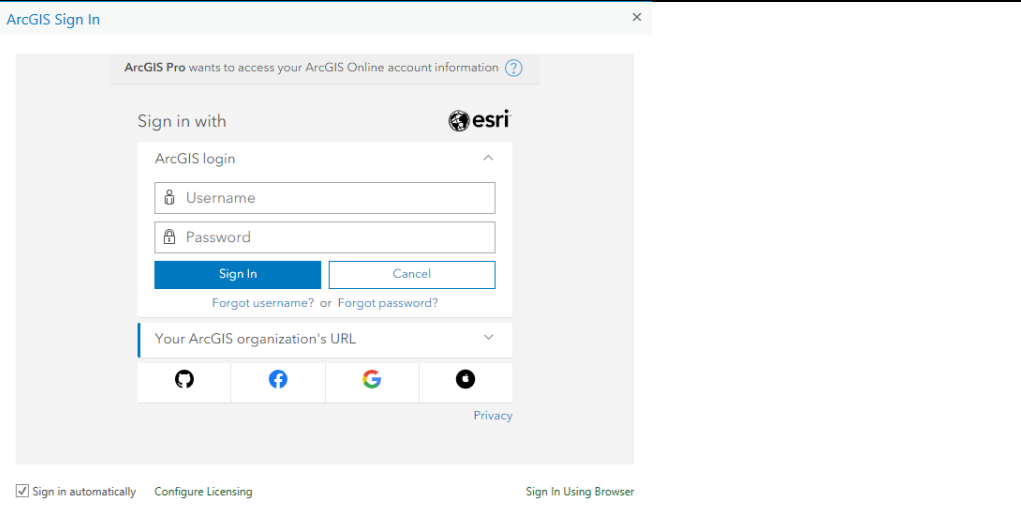
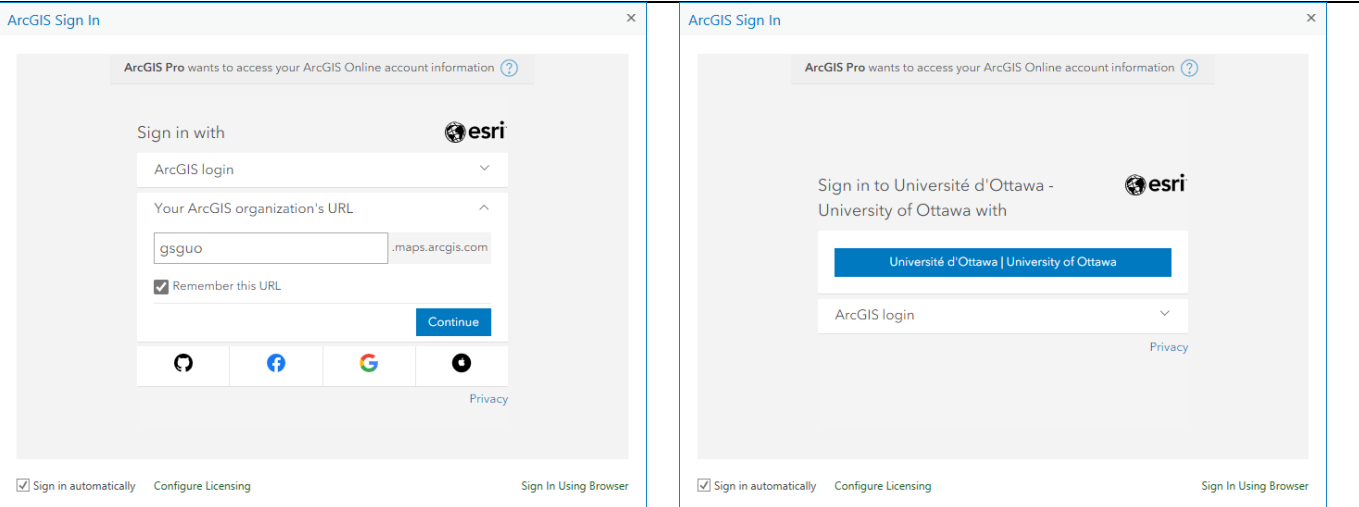
Configure your licensing options

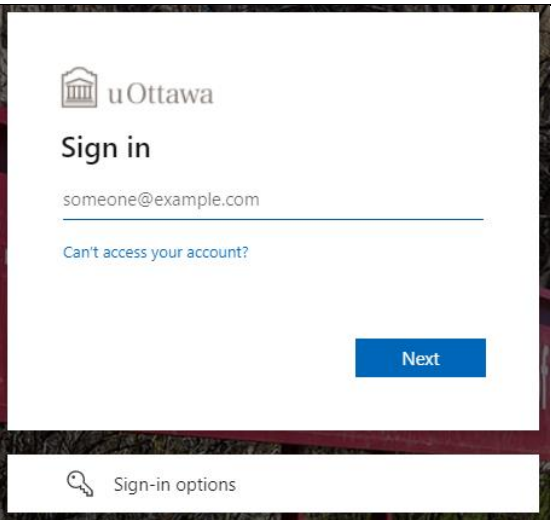
Please configure your licensing portal from the options below:

ArcGIS Online
Authorize ArcGIS Pro with a valid ArcGIS Online account
URL:

ArcGIS Enterprise
Authorize ArcGIS Pro using your ArcGIS Enterprise portal
URL:
Example: <https://webadaptorhost.domain.com/webadaptorname>

ArcGIS Online
 ArcGIS Enterprise

<p>4. Vous devez maintenant éteindre ArcGIS Pro pour que les changements de licence prennent effet.</p>	 <p>An "Attention required" dialog box with a close button (X) in the top right. It contains an information icon (i) and the text: "ArcGIS Pro must shut down for your license changes to take effect." Below the text are "OK" and "Cancel" buttons.</p>
<p>5. Redémarrez votre ArcGIS Pro. Vous devez maintenant vous connecter à ArcGIS Pro pour terminer le processus d'authentification. Cliquez sur l'option « Your ArcGIS organization's URL » en bas de la page.</p>	 <p>The "ArcGIS Sign In" dialog box. At the top, it says "ArcGIS Pro wants to access your ArcGIS Online account information". Below is the "Sign in with" section with the Esri logo. There are two input fields: "Username" and "Password", each with a lock icon. Below these are "Sign In" and "Cancel" buttons, and a link for "Forgot username? or Forgot password?". Underneath is a dropdown menu for "Your ArcGIS organization's URL". At the bottom, there are social media icons for GitHub, Facebook, Google, and LinkedIn, and a "Privacy" link. At the very bottom, there are checkboxes for "Sign in automatically" and "Configure Licensing", and a "Sign In Using Browser" button.</p>
<p>6. Entrez « gsguo » dans « Your ArcGIS organization's URL ». Vous pouvez également cocher la case « Remember this URL ». Cliquez sur <i>Continue</i>. Dans la fenêtre suivante, cliquez sur le bouton bleu Université d'Ottawa University of Ottawa qui apparaît en haut.</p>	 <p>Two screenshots of the "ArcGIS Sign In" dialog box. The left screenshot shows the "Your ArcGIS organization's URL" field filled with "gsguo" and ".maps.arcgis.com", with the "Remember this URL" checkbox checked. The "Continue" button is highlighted. The right screenshot shows the same dialog box but with the "Continue" button replaced by a blue button that says "Université d'Ottawa University of Ottawa".</p>

<p>7. Connectez-vous à l'aide de vos identifiants individuels (les mêmes que ceux de votre uoZone/uoAccess). Votre nom d'utilisateur devrait être votre adresse courriel complète de l'Université d'Ottawa. Cliquez sur <i>Next</i> et entrez votre mot de passe uoZone/uoAccess.</p>	
<p>8. Votre licence ArcGIS Pro devrait maintenant être authentifiée, et vous pouvez maintenant utiliser ArcGIS Pro. Bonne cartographie!</p>	