

# Guide d'authentification pour le logiciel ArcGIS Pro (professeurs/employés)

Mise à jour : 2022-04-28

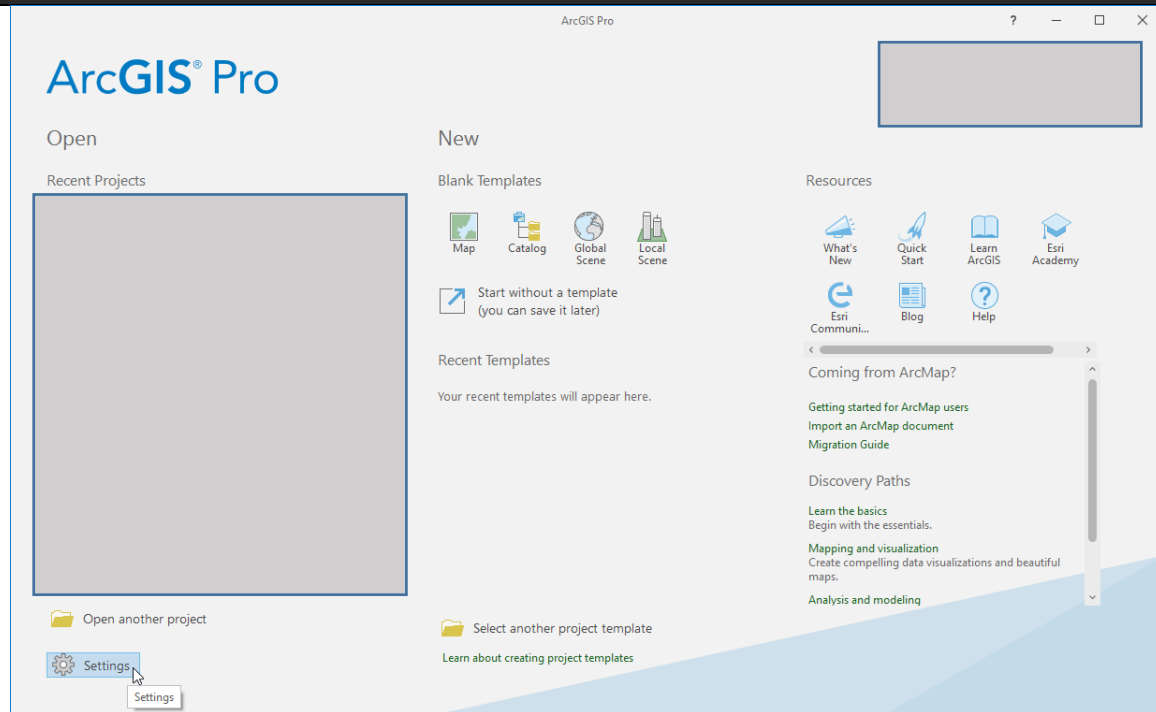
Créé par : [gsg@uottawa.ca](mailto:gsg@uottawa.ca)

## Avant d'utiliser ce guide :

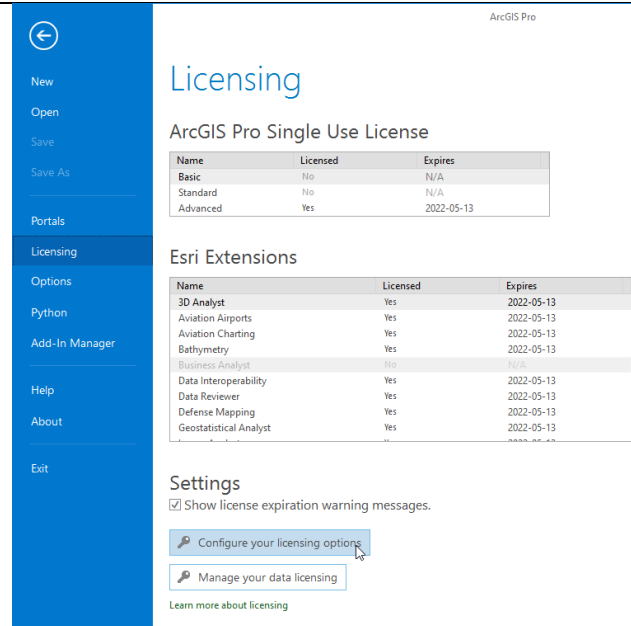
- Ce guide est pour les professeurs(es) ou employés(es) actuels(elles) de l'Université d'Ottawa qui ont besoin d'authentifier leur logiciel ArcGIS Pro.
- Pour obtenir des renseignements sur comment installer ArcGIS Pro, voir :  
<https://uottawa.libguides.com/c.php?g=715386&p=5100772%23ArcGIS%20Desktop#ArcGIS%20Pro>.
- Pour acquérir un fichier de licence à usage unique (« single use license file ») pour authentifier votre version d'ArcGIS Pro, visitez :  
<https://ti.uottawa.ca/logiciels/arc-gis>.

## Steps to authenticate your ArcGIS Pro software

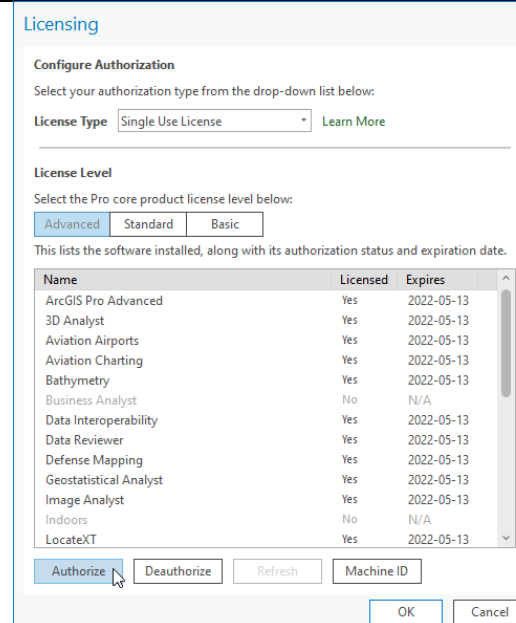
1. Lancez ArcGIS Pro, cliquez sur *Settings* en bas à gauche.



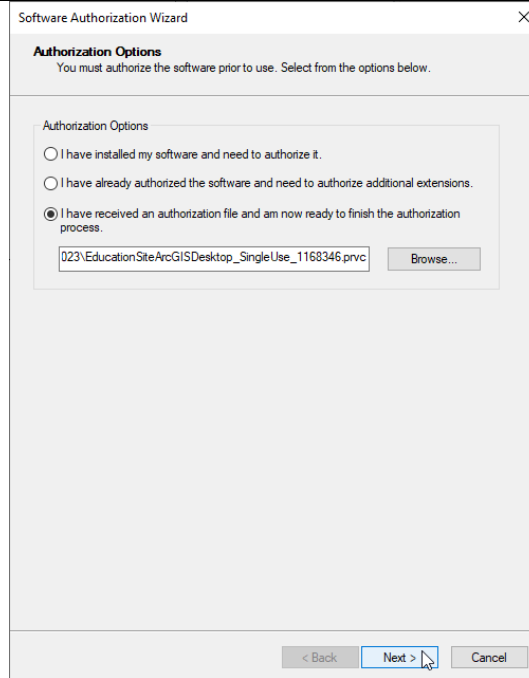
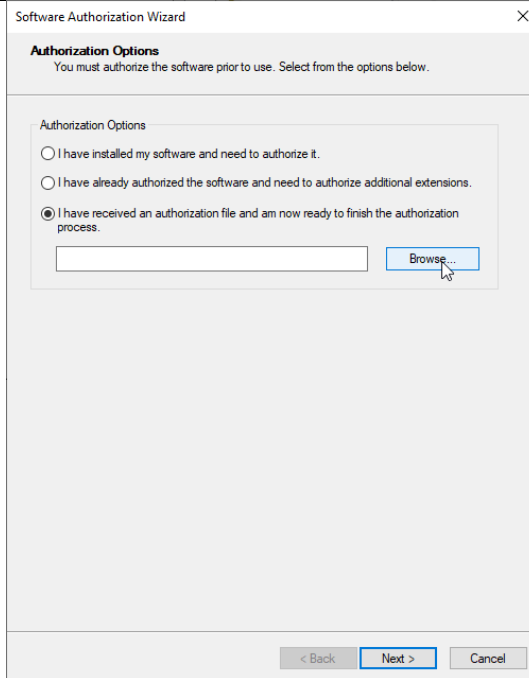
2. Cliquez sur l'onglet *Licensing* dans le menu de gauche, ensuite sur « Configure your licensing options » en bas.



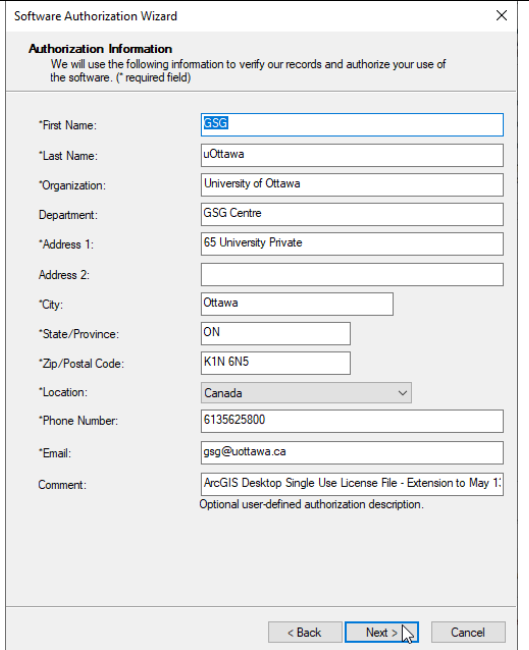
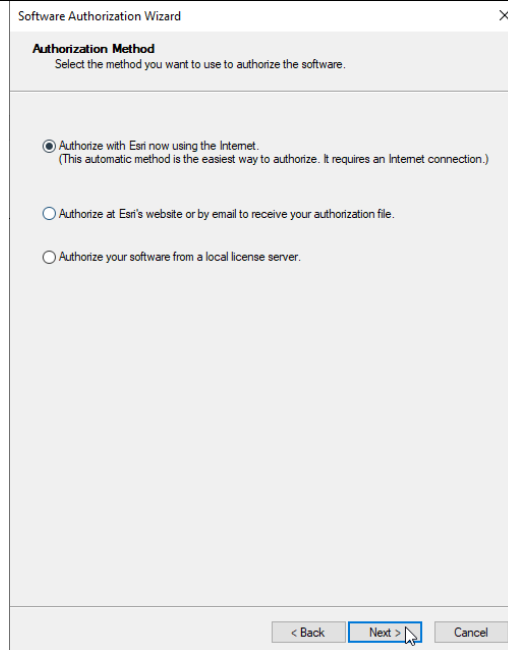
3. Choisissez « Single Use License » comme type de licence, puis cliquez sur *Authorize*.



4. Choisissez « I have received an authorization file and am now ready to finish the authorization process », puis cliquez sur *Browse*, trouvez votre fichier d'autorisation (fichier de licence à usage unique), puis cliquez sur *Next*.



5. Cliquez sur « Authorize with Esri now using the Internet », cliquez sur *Next*. Pour *Authorization Information*, laissez les champs tels quels, puis cliquez sur *Next*.



6. Choisissez les catégories appropriées pour votre organisation, votre industrie et vous-même, puis cliquez sur *Next*. Pour le *Software Authorization Number*, laissez le défaut et cliquez simplement sur *Next*.

Software Authorization Wizard

**Authorization information (continued)**  
We will use the following information to verify our records and authorize your use of the software. (\* required field)

\*Your Organization: <Please choose a category>

\*Your Industry: <Please choose a category>

\*Yourself: <Please choose a category>

The personal information you supplied is protected under Esri's privacy policy. If you want to view Esri's privacy policy, click the View button below.

View...

< Back Next > Cancel

Software Authorization Wizard

**Software Authorization Number**  
Enter the authorization number for your software product.

The authorization number consists of three letters and a series of numbers; similar to ABC123456789.

ArcGIS Desktop Advanced (Single Use)

ESU451516978

< Back Next > Cancel

7. Sélectionnez « I have authorization number(s) to authorize one or more extensions » et cliquez sur *Next*. Cliquez à nouveau sur *Next* sur la page *Evaluate Software Extensions*. Notez que par défaut, toutes ces extensions sont fournies avec le logiciel.

Software Authorization Wizard

**Authorize Software Extensions**  
Please select an option below.

Options

I do not want to authorize any extensions at this time.

I have authorization number(s) to authorize one or more extensions.

Feature	Authorization Number
3D Analyst	
Spatial Analyst	
Network Analyst	
Publisher	
Data Interoperability	
Geostatistical Analyst	
Tracking Analyst	
Schematics	
Full Motion Video	
Workflow Manager	
Data Reviewer	
LocateXT	ESU475894248

< Back Next > Cancel

Software Authorization Wizard

**Evaluate Software Extensions**

You have not provided authorization information for one or more of the ArcGIS Desktop extensions. If you would like to try an evaluation copy of an extension listed below, select the desired extension and add it to the evaluation list.

Available Extensions

- 3D Analyst
- Data Interoperability
- Data Reviewer
- Full Motion Video
- Geostatistical Analyst
- Network Analyst
- Publisher
- Schematics
- Spatial Analyst
- Tracking Analyst
- Workflow Manager

Evaluation Extensions

Note: If you have previously authorized any of these extensions, additional evaluations cannot be provided.

< Back Next > Cancel

8. Votre logiciel devrait maintenant être authentifié. Vous pouvez cliquer sur *Finish* et commencer à utiliser votre logiciel ArcGIS Pro. Bonne cartographie!

