

# Guide d'authentification pour votre logiciel ArcGIS Desktop (étudiants)

Mise à jour : 2022-04-28

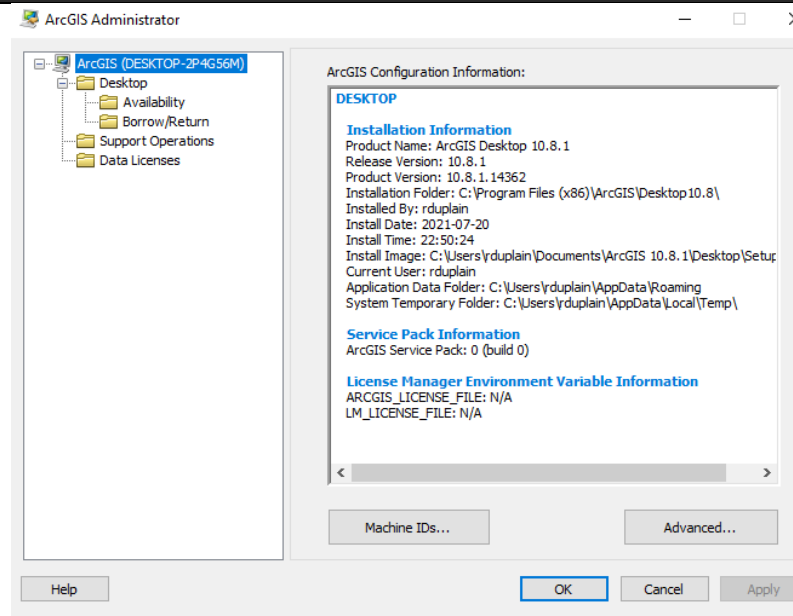
Créé par : [gsg@uottawa.ca](mailto:gsg@uottawa.ca)

## Avant d'utiliser ce guide :

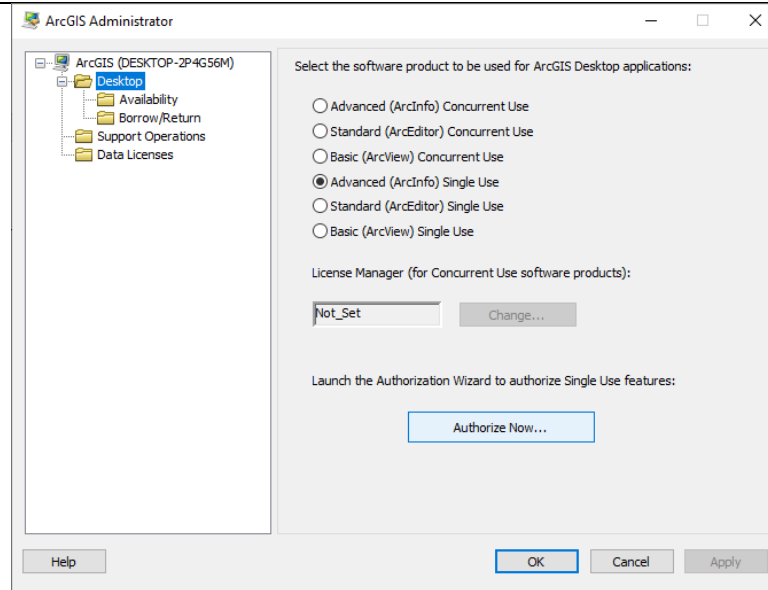
- Ce guide est pour les étudiants(es) actuels(elles) de l'Université d'Ottawa qui ont besoin d'authentifier leur logiciel ArcGIS Desktop (ArcMap).
- Pour obtenir des renseignements sur comment installer ArcGIS Desktop, voir : <https://uottawa.libguides.com/c.php?g=715386&p=5100772#ArcGIS%20Desktop>.
- Pour acquérir un fichier de licence à usage unique (« single use license file ») pour authentifier votre version d'ArcGIS Desktop, visitez : <https://ti.uottawa.ca/logiciels/arc-gis>.

## Étapes pour authentifier votre logiciel ArcGIS Desktop (ArcMap)

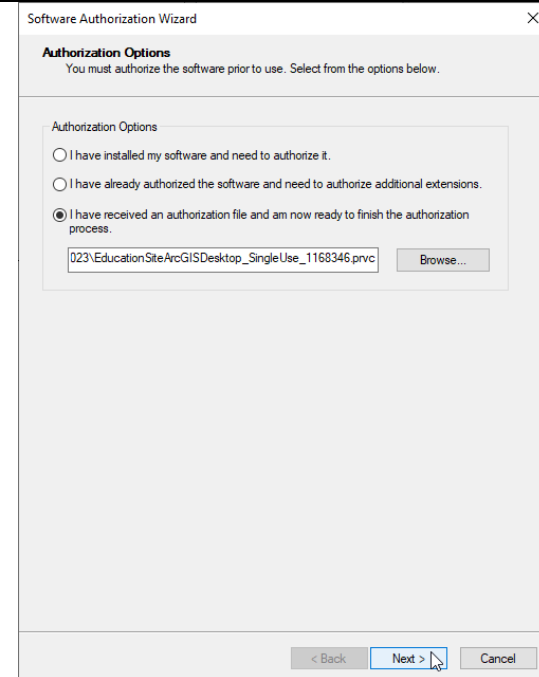
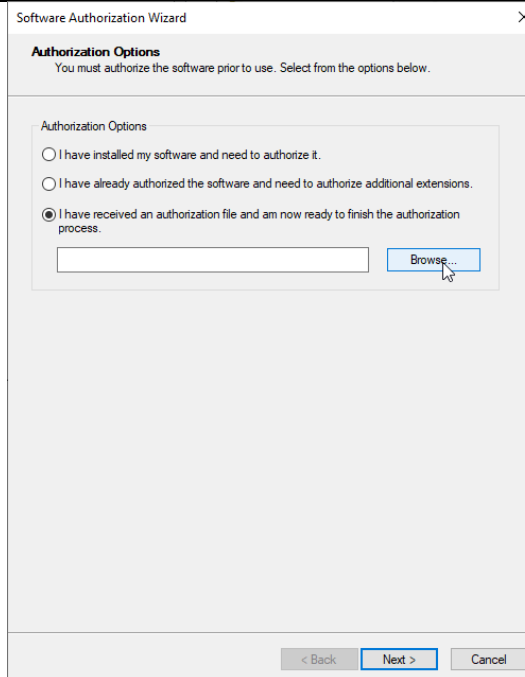
1. Dans votre menu de démarrage, lancez votre ArcGIS Administrator.



2. Cliquez sur le dossier *Desktop* dans la table des matières, puis cliquez sur « *Authorize Now...* » sur la page principale et cliquez *OK*. Votre **Software Authorization Wizard** est maintenant parti.



3. Choisissez « *I have received an authorization file and am now ready to finish the authorization process* », ensuite cliquez sur *Browse*, trouvez votre fichier d'autorisation (« *single use license file* »), puis cliquez sur *Next*.



4. Cliquez sur « Authorize with Esri now using the Internet », cliquez sur *Next*. Pour la page de *Authorization Information*, laissez les champs tels quels, puis cliquez sur *Next*.

Software Authorization Wizard

**Authorization Method**  
Select the method you want to use to authorize the software.

Authorize with Esri now using the Internet.  
(This automatic method is the easiest way to authorize. It requires an Internet connection.)

Authorize at Esri's website or by email to receive your authorization file.

Authorize your software from a local license server.

< Back   Next >   Cancel

Software Authorization Wizard

**Authorization Information**  
We will use the following information to verify our records and authorize your use of the software. (\* required field)

\*First Name:

\*Last Name:

\*Organization:

Department:

\*Address 1:

Address 2:

\*City:

\*State/Province:

\*Zip/Postal Code:

\*Location:

\*Phone Number:

\*Email:

Comment:

< Back   Next >   Cancel

5. Choisissez les catégories appropriées pour votre organisation, votre industrie et vous-même, puis cliquez sur *Next*. Pour le *Software Authorization Number*, laissez le défaut et cliquez sur *Next*.

Software Authorization Wizard

**Authorization information (continued)**  
We will use the following information to verify our records and authorize your use of the software. (\* required field)

\*Your Organization:

\*Your Industry:

\*Yourself:

The personal information you supplied is protected under Esri's privacy policy. If you want to view Esri's privacy policy, click the View button below.

< Back   Next >   Cancel

Software Authorization Wizard

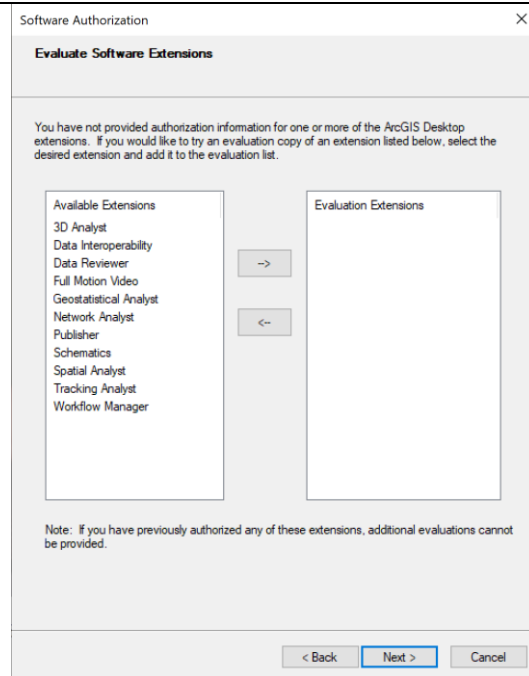
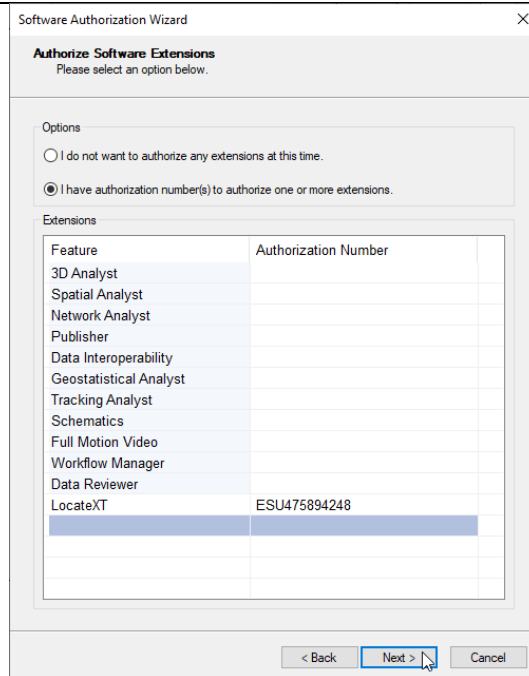
**Software Authorization Number**  
Enter the authorization number for your software product.

The authorization number consists of three letters and a series of numbers; similar to ABC123456789.

ArcGIS Desktop Advanced (Single Use)

< Back   Next >   Cancel

6. Sélectionnez « I have authorization number(s) to authorize one or more extensions » et cliquez sur *Next*. Cliquez à nouveau sur *Next* sur la page *Evaluate Software Extensions*.



7. Votre logiciel devrait maintenant être autorisé. Vous pouvez cliquer sur *Finish* et commencer à utiliser votre logiciel ArcGIS Desktop. Bonne cartographie!

